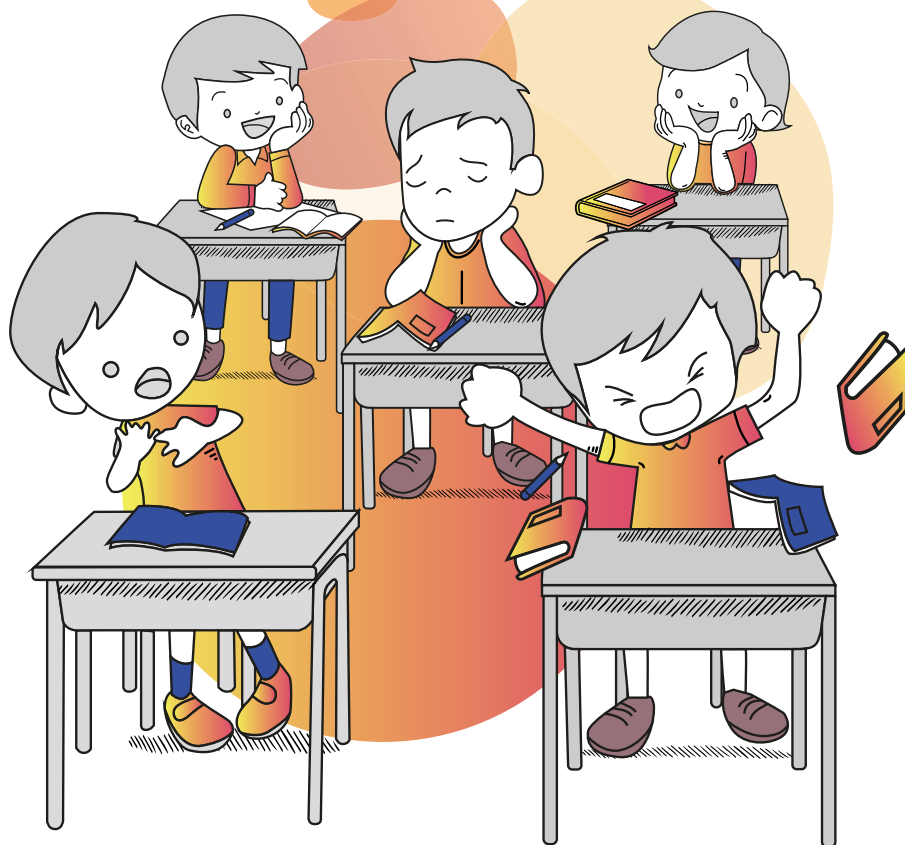




Guide des ressources

Santé Mentale & Milieu Scolaire



PTSM 53

Projet Territorial de Santé Mentale

Dans votre cadre professionnel vous pouvez être amenés à rencontrer un enfant, adolescent ou jeune adulte qui présente des difficultés psychologiques dont l'expression, notamment l'intensité des troubles du comportement, perturbe gravement la socialisation et l'accès aux apprentissages.

Cela peut être :



Tiens, prends ça !




Dégage !



Malgré vos interventions, vos médiations, vos adaptations, la mise en place de liens avec la famille, la situation se répète, perdure, s'enkyste, épuise et met tout le monde en difficulté, voire en souffrance, en particulier l'enfant.

Ces enfants, adolescents et jeunes adultes se trouvent, malgré des potentialités intellectuelles et cognitives préservées, engagés dans un processus handicapant qui nécessite le recours à des actions conjuguées et à un accompagnement personnalisé.



Le repérage de ces situations dès le plus jeune âge doit favoriser une prise en charge la plus précoce possible par la mise en place de dispositifs spécifiques.

Ils viseront à permettre un meilleur développement de l'enfant et l'accompagnement des adultes qui l'entourent.

Lors d'un temps dédié aux échanges, ce document vous permet de disposer d'un support et d'une ressource pour répondre aux questions des proches, d'ajuster les informations au plus près de leurs besoins et de leurs possibilités. **Les échanges autour de ce document relèvent de la confidentialité entre professionnels et membres de la famille.**

Nous vous recommandons d'informer la famille des démarches que vous pourriez réaliser pour l'enfant et vous invitons à rester dans le dialogue.



RESSOURCES Domaine SCOLAIRE

« Il vous appartient de respecter les circuits
des organisations que vous sollicitez »

■ **Directeur d'école
ou Chef d'établissement**
(1^{er} et 2nd degrés)

■ **Pôle ressource de circonscription***
(exclusivement 1^{er} degré publique)

■ **Chargé de mission situations
complexes***
📧 situationcomplexe53@ac-nantes.fr

■ **Conseiller pédagogique ASH***
📞 02 43 59 92 59

■ **Coordinateur éducation inclusive
DDEC53 (Direction Diocésaine de
l'Enseignement Catholique)***
(1^{er} et 2nd degrés privés)
📞 02 43 26 18 00

■ **Médecin scolaire** (Dr Arnault)
📞 02 43 59 92 37
📧 florence.arnault@ac-nantes.fr

Les ressources avec un (*) ne
peuvent être contactées que par les
professionnels du milieu scolaire.

CENTRES MÉDICO-SCOLAIRES*

■ **CMS Ernée**
(lundi, mercredi, jeudi)
📍 3 avenue de la libération 53500 ERNÉE
📞 02 43 05 23 25
📧 cms.ernee53@ac-nantes.fr

■ **CMS Craon**
(mardi, jeudi)
📍 Pôle santé Route de Nantes 53400 CRAON
📞 02 53 94 52 65
📧 cms.craon53@ac-nantes.fr

■ **CMS Mayenne**
(du lundi au vendredi)
📍 117 Impasse Robert Buron 53100
MAYENNE
📞 02 43 04 41 17
📧 cms.mayenne53@ac-nantes.fr

■ **CMS Château-Gontier**
(lundi, mercredi, vendredi)
📍 8 place de la Mairie (Appt 47) 53200
CHÂTEAU-GONTIER
📞 02 43 07 11 64
📧 cms.chateau-gontier53@ac-nantes.fr

■ **CMS Evron**
(lundi, mardi, mercredi matin, jeudi)
📍 79 rue de la Valaisière 53600 EVRON
📞 02 43 01 71 94
📧 cms.evron53@ac-nantes.fr

■ **CMS Laval**
(du lundi au vendredi)
📍 48 rue de la Charrière 53000 LAVAL
📞 02 43 53 15 20
📧 cms.laval53@ac-nantes.fr



RESSOURCES Domaine du SOIN

Structures pour les 0-7 ans

Services de santé mentale et de pédopsychiatrie

■ CMP / CATTTP, Hôpital de jour de Laval

☎ 02 43 66 39 80

📍 33 rue du Haut-Rocher 53000 LAVAL

• Dispositif ESCAPAD*

activé par les professionnels
de la santé mentale

• USISEA*

☎ 02 43 66 39 82

• Enfance en mots (0- 3 ans)

mardi 14H30-16H00 sur rendez-vous

☎ 02 43 66 39 80

■ CMP /CATTTP, Hôpital de jour de Mayenne

☎ 02 43 00 17 31

📍 165 bd Lintier 53100 MAYENNE

■ CMP / CATTTP de Château-Gontier

☎ 02 43 70 73 56

📍 2 rue des Martyrs de la résistance 53200
CHÂTEAU-GONTIER

■ CMP d'Ernée

☎ 02 43 66 39 80

📍 18 boulevard du Collège 53500 ERNÉE

■ CMP d'Évron

☎ 02 43 66 67 00

📍 11 bd Maréchal Leclerc 53600 ÉVRON

■ CMPP (3-20ans)

📍 17 rue Messmer, 53000 LAVAL

☎ 02 43 65 07 00

🌐 <https://www.inalta.fr>

■ CAMSP (0-6ans)

📍 13 Rue Albert Blanchard 53000 LAVAL

☎ 02 43 58 00 70

■ Service de Thérapies Familiales

Centre hospitalier de Laval

33 rue du Haut-Rocher 53000 LAVAL

☎ 08 10 00 93 66

✉ therapiefamiliale.laval@sih53.fr

■ Professionnels de soins médicaux et paramédicaux

pédopsychiatre, psychiatre, psychologue,
psychomotricien, infirmier, ergothérapeute,
orthophoniste etc.

Structures pour les 7-16 ans

Services de santé mentale et de pédopsychiatrie

■ CMP / CATTTP, Hôpital de jour de Laval

☎ 02 43 66 39 80

📍 33 rue du Haut-Rocher 53000 LAVAL

• Dispositif ESCAPAD*

activé par les professionnels
de la santé mentale

• USISEA*

☎ 02 43 66 39 82

• USA

☎ 02 43 66 50 00

■ CMP /CATTTP, Hôpital de jour de Mayenne

☎ 02 43 00 17 31

📍 165 bd Lintier 53100 MAYENNE

■ CMP de Château-Gontier

☎ 02 43 70 73 56

📍 2 rue des Martyrs de la résistance 53200
CHÂTEAU-GONTIER

■ CMP d'Ernée

☎ 02 43 66 39 80

📍 18 boulevard du Collège 53500 ERNÉE

■ CMP d'Évron

☎ 02 43 66 67 00

📍 11 bd Maréchal Leclerc 53600 ÉVRON



RESSOURCES Domaine du SOIN

■ CMPP (3-20ans)

☎ 02 43 65 07 00

📍 17 rue Messmer 53000 LAVAL

🌐 <https://www.inalta.fr>

■ Dispositif «Point virgule»

Pour les 13-18 ans, sans rendez-vous, seul ou accompagné, le mardi au CMPP de 17h à 18h

■ Service de Thérapies Familiales

Centre hospitalier de Laval

33 rue du Haut-Rocher 53000 LAVAL

☎ 08 10 00 93 66

✉ therapiefamiliale.laval@sih53.fr

■ Professionnels de soins médicaux et paramédicaux

pédopsychiatre, psychiatre, psychologue, psychomotricien, infirmier, ergothérapeute, orthophoniste etc.

Structures pour les + 16 ans

Services de santé mentale et de psychiatrie pour adultes

■ SPAL

☎ 02 43 66 46 46

📍 33 rue du Haut-Rocher 53000 LAVAL

■ CMP adultes Laval Est

☎ 02 43 53 40 92

📍 23 place des pommeraies 53000 LAVAL

■ CMP adultes Laval Ouest

☎ 02 43 53 66 88

📍 80 rue du Bois de l'Huisserie 53000 LAVAL

■ CMP adultes d'Évron

☎ 02 43 01 24 01

📍 11 boulevard Maréchal Leclerc 53600 ÉVRON

Ouvert 3 jours par semaine

■ CMP adultes Château-Gontier

☎ 02 43 70 73 10

🌐 <http://www.ch-hautanjou.fr>

• Antenne de Craon

📍 Pôle santé 5 rte Nantes 53400 CRAON

• Antenne de Renazé

📍 Centre Hospitalier Local Du Sud-ouest Mayennais 28 rue Daudier 53800 RENAZÉ

• Antenne de Grez-en-Bouère

📍 Pôle santé 26 rue de la Libération 53290 GREZ-EN-BOUÈRE

• Antenne de Cossé-le-Vivien

📍 Pôle santé 130 rue St Jacques 53230 COSSÉ-LE-VIVIEN

**Gestion des RDV des antennes par le secrétariat du CMP de Château-Gontier :
02 43 70 73 10**

■ CMP adultes Mayenne

☎ 02 43 3048 98

📍 146 rue Charles de Gaulle 53100 MAYENNE

■ CMP adultes Ernée/Bocage

☎ 02 43 05 83 85

📍 20 avenue de Paris 53500 ERNÉE

■ CMP adultes Villaines-la-Juhel

☎ 02 43 03 75 44

📍 27, rue du Dr Antoine 53700 VILLAINES-LA-JUHEL

🌐 <https://www.ch-mayenne.fr>

■ CMPP (3-20ans)

☎ 02 43 65 07 00

📍 17 rue Messmer 53000 LAVAL

🌐 <https://www.inalta.fr>

■ Dispositif «Point virgule»

Pour les 13-18 ans, sans rendez-vous, seul ou accompagné, le mardi au CMPP de 17h à 18h

■ Service de Thérapies Familiales

Centre hospitalier de Laval

33 rue du Haut-Rocher 53000 LAVAL

☎ 08 10 00 93 66

✉ therapiefamiliale.laval@sih53.fr

■ Professionnels de soins médicaux et paramédicaux

pédopsychiatre, psychiatre, psychologue, psychomotricien, infirmier, ergothérapeute, orthophoniste etc.



Structures pour les 0-7 ans

■ Protection Maternelle Infantile (0-6ans)

☎ 02 43 59 14 40

✉ pmi_direction@lamayenne.fr

■ Les petits pas (0-6 ans)

📍 Allée Jean Hunaut 53 000 LAVAL et Salle de L'escale rue Bourdais 53800 RENAZÉ

☎ 06 73 64 65 76

🌐 <https://lespetitspas.net>

■ EMR (Equipe Mobile Ressource)* en appui à la scolarisation

Soutien aux professionnels du milieu scolaire et extra-scolaire

📍 91 rue de Grenoux 53000 LAVAL

☎ 02 43 91 47 30

✉ contact.emr@perdriere.com

🌐 <https://www.fjmarchais.com>

Structures pour les 7-16 ans

■ EMR (Equipe Mobile Ressource)* en appui à la scolarisation

Soutien aux professionnels du milieu scolaire et extra-scolaire

📍 91 rue de Grenoux 53000 LAVAL

☎ 02 43 91 47 30

✉ contact.emr@perdriere.com

🌐 <https://www.fjmarchais.com>

■ Maison des adolescents (À partir de 11 ans)

📍 49 rue Jules Ferry 53000 LAVAL

Permanences sur Château-Gontier Craon, Évron, Mayenne (mercredi après-midi)

✉ contat@mda53.fr

☎ 02 43 56 93 67

🌐 <https://mda53.fr>

Structures pour les + 16 ans

■ Maison des adolescents (À partir de 11 ans)

📍 49 rue Jules Ferry 53000 LAVAL

Permanences sur Château-Gontier Craon, Évron, Mayenne (mercredi après-midi)

✉ contat@mda53.fr

☎ 02 43 56 93 67

🌐 <https://mda53.fr>

■ EMR (Equipe Mobile Ressource)* en appui à la scolarisation

Soutien aux professionnels du milieu scolaire et extra-scolaire

📍 91 rue de Grenoux 53000 LAVAL

☎ 02 43 91 47 30

✉ contact.emr@perdriere.com

🌐 <https://www.fjmarchais.com>

■ L'APPUI

Plateforme d'appui et de coordination des situations complexes (16-25 ans)

📍 49 rue Jules Ferry 53000 LAVAL

✉ contact@lappui.fr

☎ 06 46 14 23 11

🌐 <https://lappui.fr>

Les ressources avec un (*) ne peuvent être contactées que par les professionnels du milieu scolaire.



Guide des ressources

Santé Mentale & Milieu Scolaire

GLOSSAIRE

ARS	Agence Régionale de Santé
ASH	Adaptation scolaire et Scolarisation des élèves Handicapés
CAMSP	Centre d'Action Médico-Sociale Précoce
CATTP	Centre d'Accueil Thérapeutique à Temps Partiel
CMP	Centre Médico Psychologique
CMS	Centres Médico-Scolaire
CMPP	Centre Médico-Psycho-Pédagogique
CSSM	Commission Spécialisée en Santé Mentale
DDEC	Direction Diocésaine de l'Enseignement Catholique
DSDEN	Direction des Services Départementaux de l'Éducation Nationale
EMR	Equipe Mobile Ressource
ESCAPAD	Equipe Soignante de Consultation et d'Accompagnement en Pédopsychiatrie À Domicile
MDA	Maison Des Adolescents
PTSM	Projets Territoriaux de Santé Mentale
SPAL	Service Psychiatrie Adultes Lavallois
USA	Unité de Soins pour Adolescents
USISEA	Unité de Soins Intensifs et spécialisés pour Enfants et Adolescents

Document réalisé dans le cadre du groupe 4 de travail du PTSM

« Projets / actions en lien avec le milieu scolaire »

Support réalisé grâce au financement de l'ARS Pays de la Loire.

Coordination de la réalisation : Fourgeaud Evelyne, pilote du groupe 4

Illustration, conception et mise en page : JLGRAPHISME.fr

Conseil et relecture : ARS – CSSM – DSDEN

PTSM 53

Projet Territorial de Santé Mentale